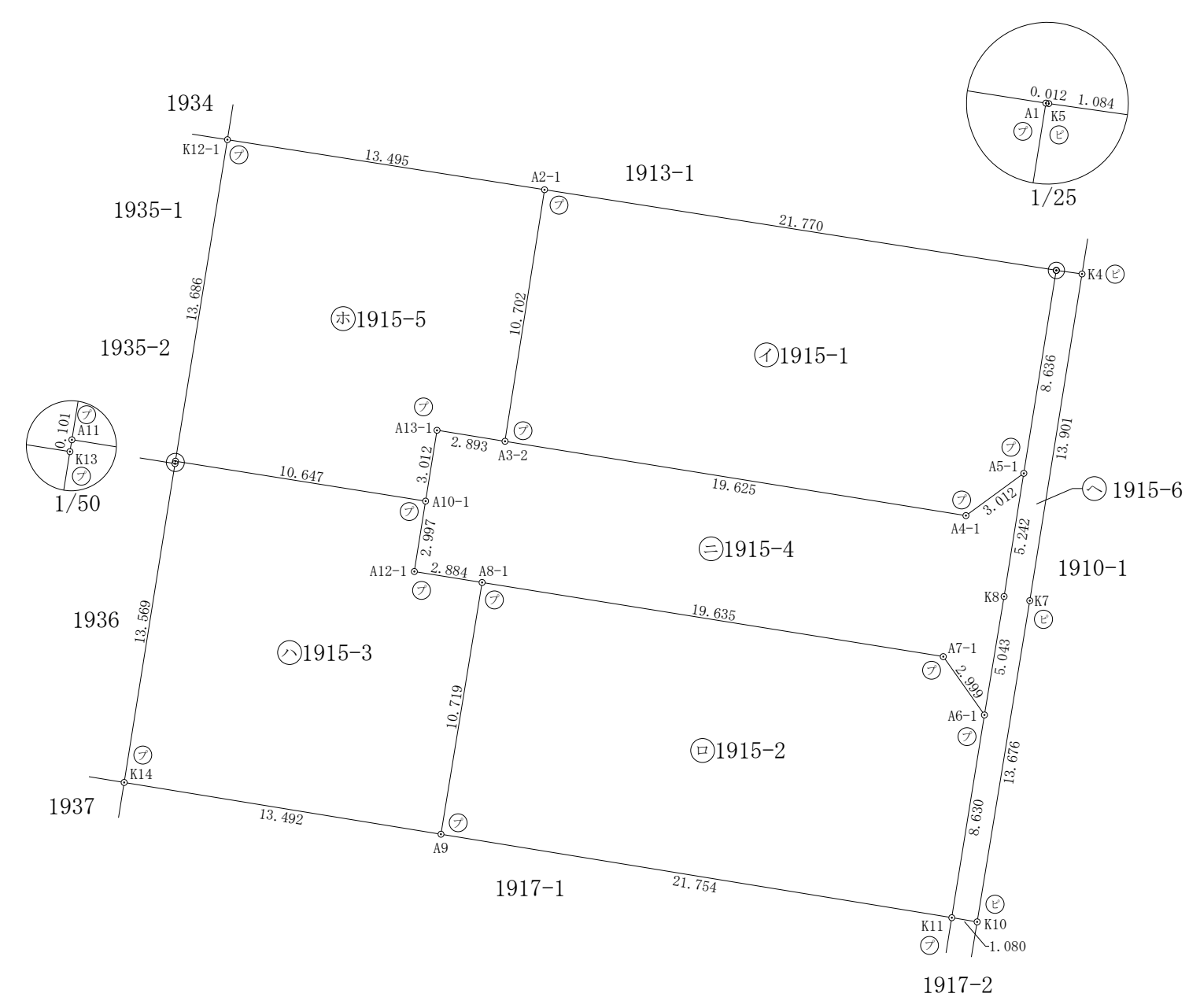


地番	1915-1 -2~-6	地積測量図 (1/2)
土地の所在	津市高茶屋小森町字中山	



筆界点	境界標の種類
石	石杭
ビ	金属板
コ	コンクリート杭
合	合成樹脂杭
フ	金属プレート
既	既存境界標
キ	刻み

作成者 松阪市駅部田町1888番地9  
土地家屋調査士 吉村 工  
(令和 7 年 2 月 7 日作成)

申請人 株式会社YAMAMURA  
代表取締役 山村 竜司

縮尺 1/250